

Gündem Arařtırmaları

ŐİRKETLERDE YAPAY ZEKANIN BUGÜNÜ VE GELECEĐİ

ŞİRKETLERDE YAPAY ZEKANIN BUGÜNÜ VE GELECEĞİ

Araştırma Künyesi

Bu araştırma; bağımsız piyasa ve kamuoyu araştırma şirketi AGS Global tarafından 12 – 15 Ekim 2024 tarihleri arasında Türkiye'nin önde gelen şirketlerinden 144 yönetici ve beyaz yakalı çalışanın katılımıyla ve online yöntemle gerçekleştirilmiştir.

Yapay Zeka Tarihi

20. Yüzyılın Başları

Yapay Zeka üzerine ilk fikirler ortaya atıldı ve sorgulandı.

1950'ler

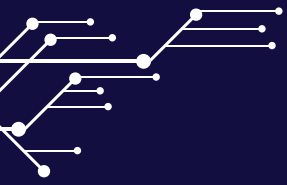
İlk yapay zeka algoritması geliştirildi.

1960'lar

İlk Yapay Zeka laboratuvarı kuruldu ve simülasyonlar yapay zeka araştırmalarını hızlandırdı.

21. yüzyıl

Büyük veri, makine öğrenmesi ve akıllı cihazlarla birlikte Yapay Zeka, hayatımızın her yerinde varlık göstermeye başladı.

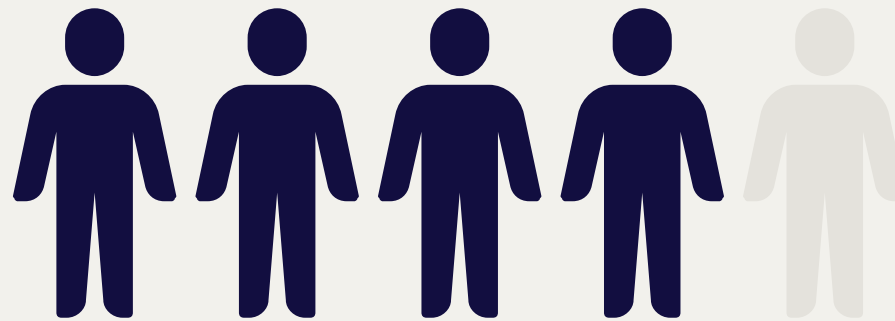


Yapay zekanın genel olarak ne olduğunu anladığımı düşünüyorum;

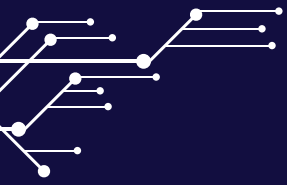
1 - Kesinlikle Hayır
5 - Kesinlikle Evet

↑ 4,42 / 5

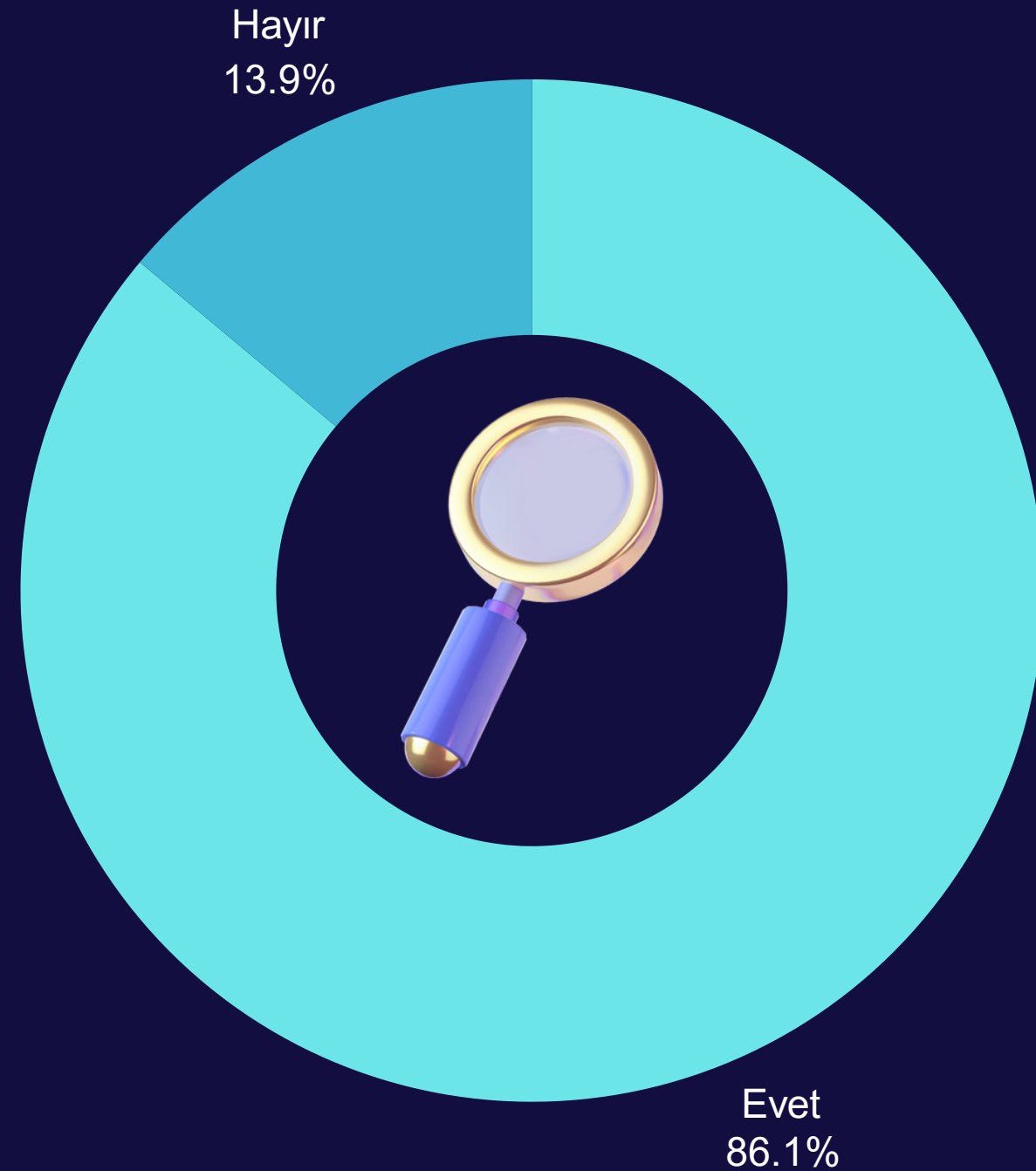
yapay zeka
konusunda bilgi
sahibi olma oranı



Katılımcılar, yapay zeka konusunda çok iyi bir oranda bilgi sahibi olduklarını belirtmişlerdir.

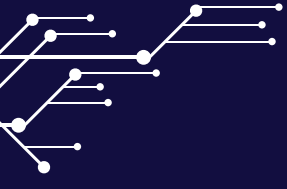


Daha önce hiç ChatGPT ya da Gemini gibi yapay zeka araçlarını kullandınız mı?



Yapay Zeka Araçları

Araştırmaya katılan her 10 kişiden yaklaşık 9'u daha önce ChatGPT ya da Gemini gibi araçları kullandığını söylemekte..



Şirketiniz bünyesinde yapay zekadan faydalaniyor musunuz?

Evet

10 kişiden 7'si şirketinin bünyesinde yapay zekadan faydalandığını söylüyor.

69,4%

5,6%

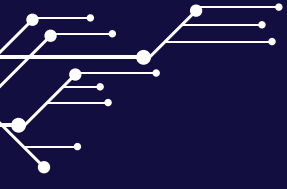
Bilgim Yok

Çok az sayıda profesyonel şirketlerinin yapay zeka kullanımından habersiz.

25,0%

Hayır

4 kişiden 1'i ise henüz yapay zekadan hiç istifade etmemiş durumda.



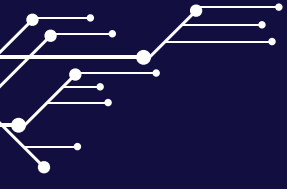
Şirketiniz bünyesinde hangi alanlarda yapay zeka kullanılmaktadır?

Departman	%
Pazarlama	76,9%
Stratejik Planlama	26,9%
Satış	26,9%
Bilgi Sistemleri	26,9%
Yeni Ürün/Hizmet Geliştirme	23,1%
Finans	15,4%
İnsan Kaynakları	11,5%
Üretim	7,7%



Faydalanılan Alanlar

Pazarlama açık ara şirketlerde yapay zekadan en çok faydalanılan alan konumunda.



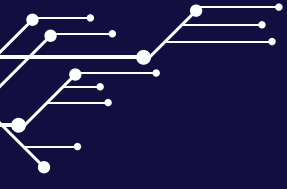
Yapay zekanın şirketinize sağladığı katkılar nelerdir?

Departman	%
Verimlilik Arttı	73,1%
Yaratıcılık Arttı	61,5%
Asıl İşlerimize Odaklandık	30,8%
Maliyetler Düştü	23,1%
Yeni İş Alanlarına Odaklandık	15,4%
Yeni Ürün/Hizmetler Geliştirdik	11,5%



Verim ve Yaratıcılık Artışı

Verimlilik ve yaratıcılık yapay zekanın şirketlere sağladığı en önemli katkılar olarak kabul ediliyor.



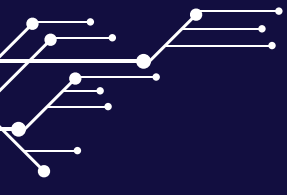
Yapay zekanın şirketinize sağladığı katkılar nelerdir?

Departman	%
Pazarlama	55,6%
Bilgi Sistemleri	33,3%
Stratejik Planlama	30,6%
Üretim	19,4%
Satış	19,4%
Yeni Ürün/Hizmet Geliştirme	19,4%
Tedarik Zinciri Yönetimi	13,9%
Siber Riskler	11,1%
İnsan Kaynakları	8,3%

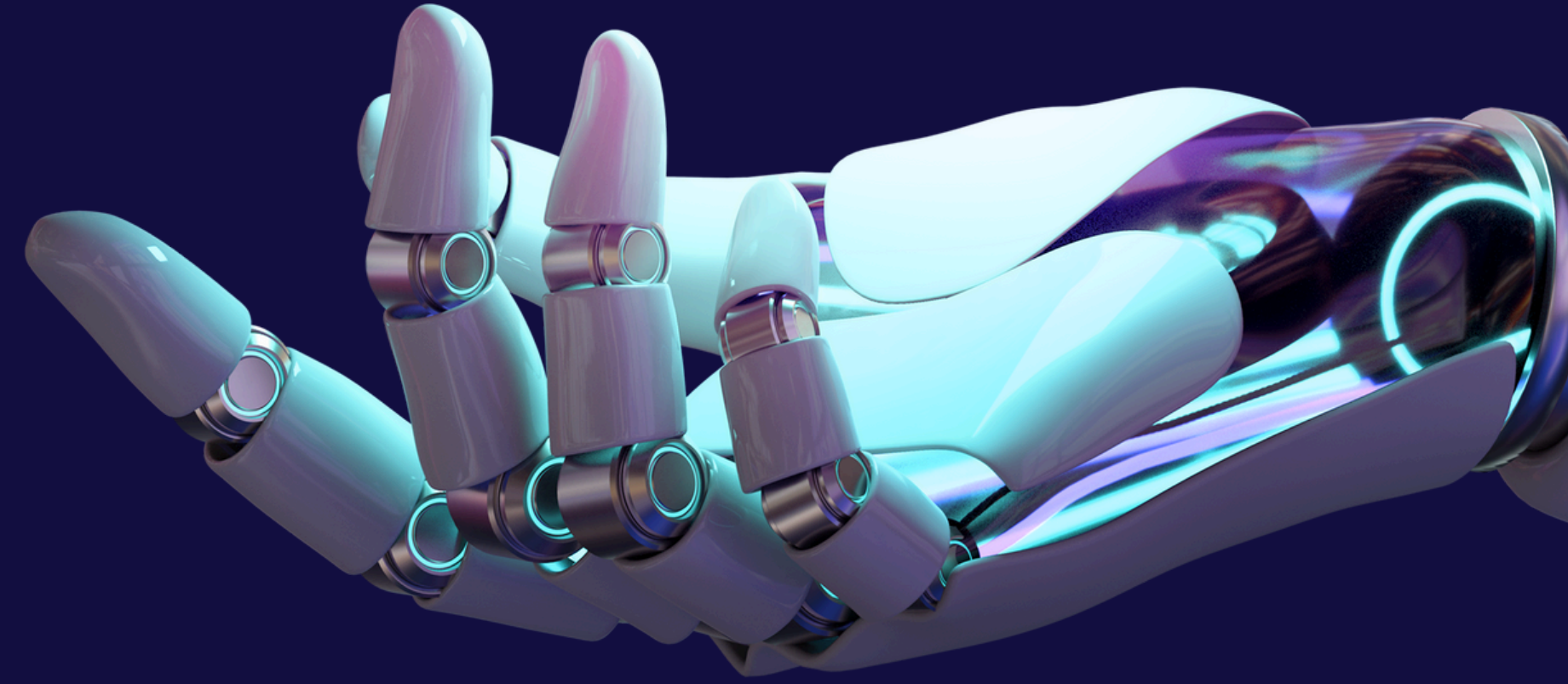
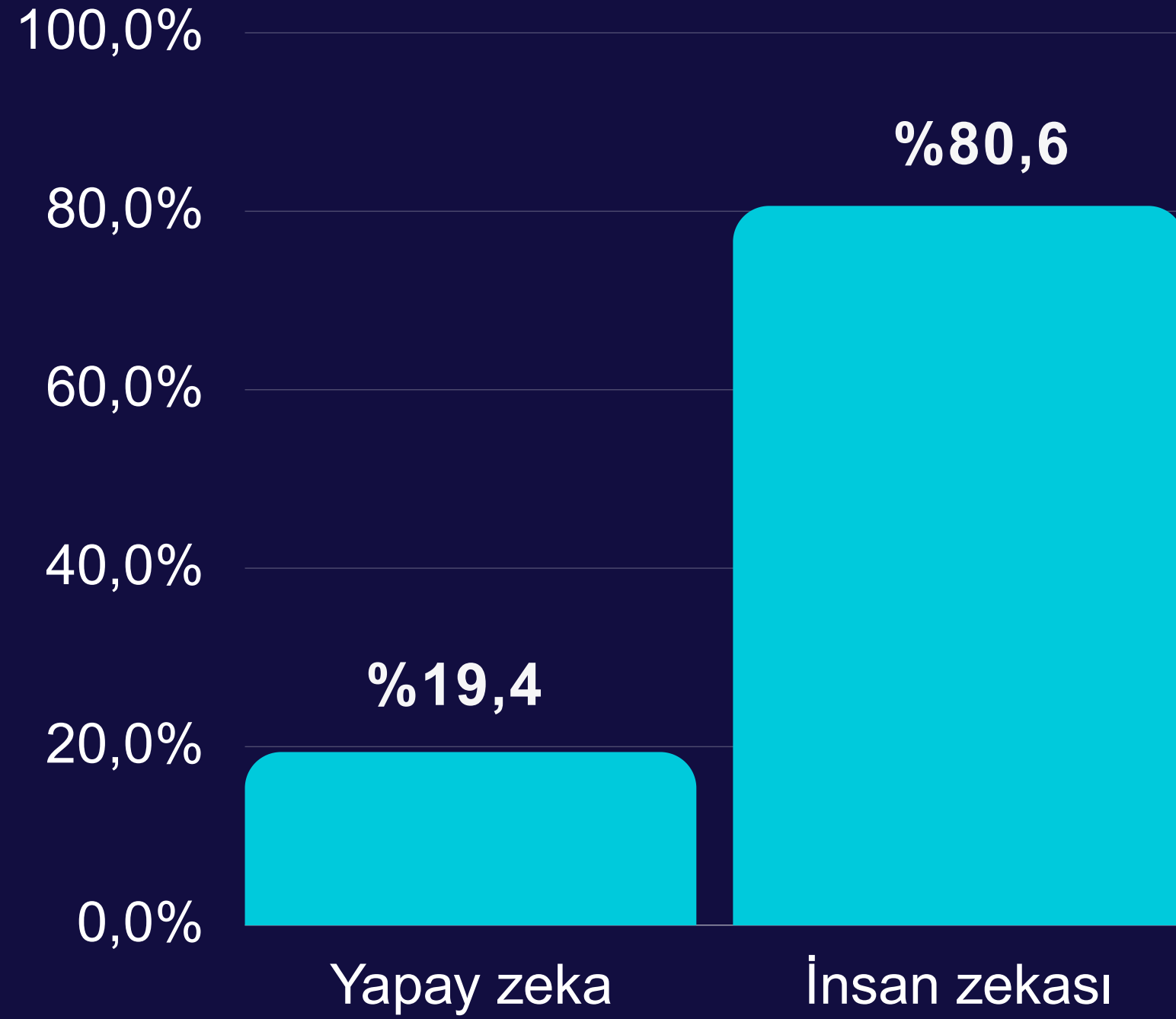


Gözde Alan: Pazarlama

Pazarlama ve bilgi sistemleri şirketlerde yapay zekadan beklentilerin en yüksek olduğu alanlar olarak öne çıkıyor.

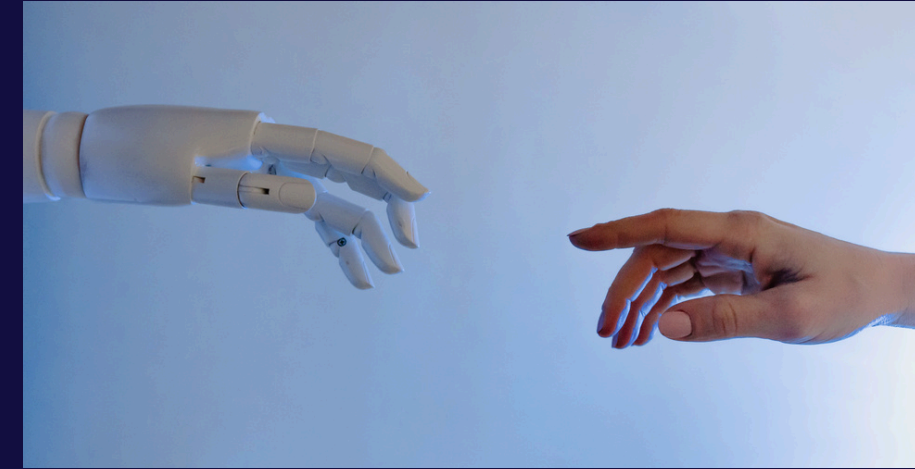
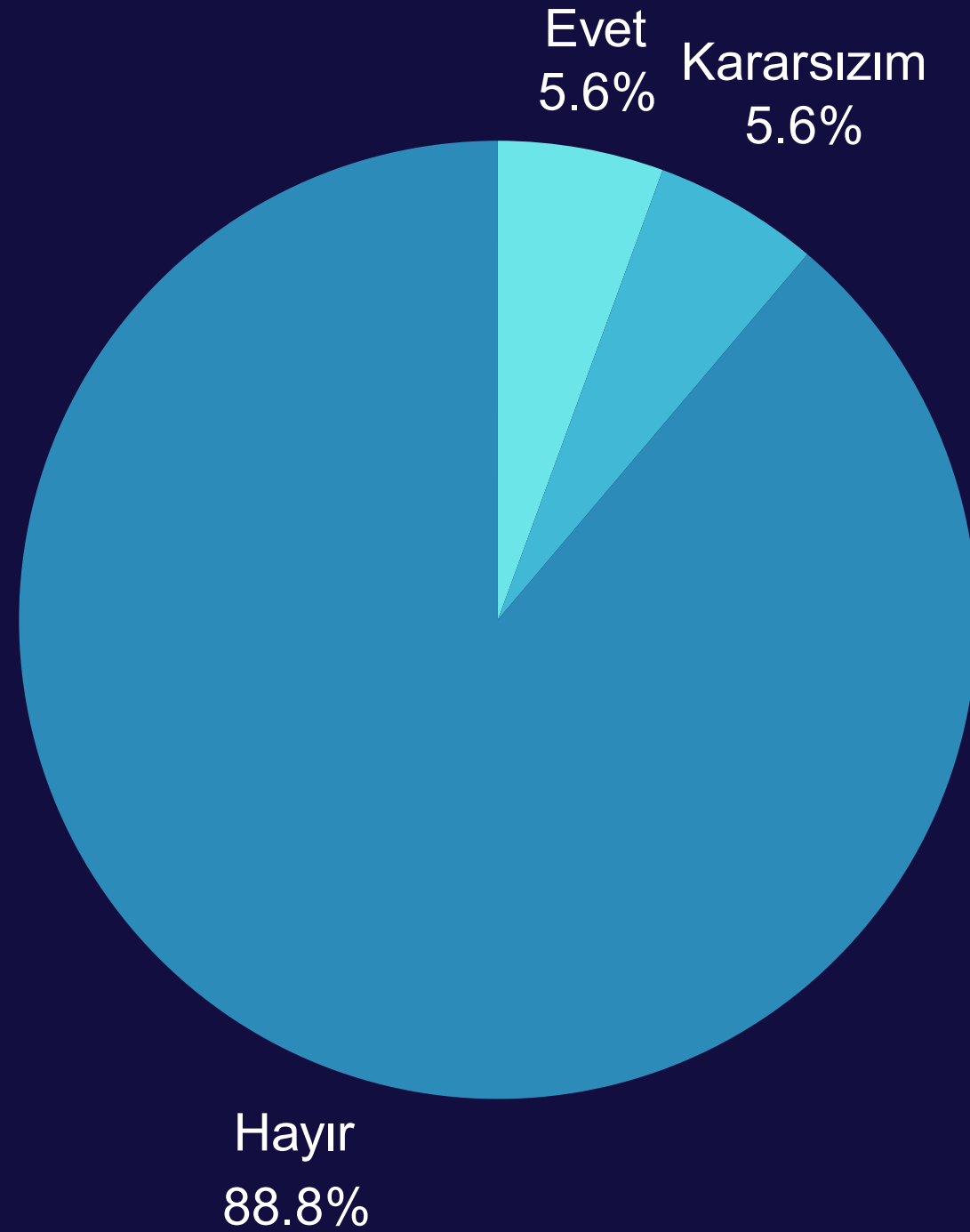


Şirketinizde karar alma süreçlerinde yapay zekaya mı yoksa insan zekasına mı daha çok güvenirsiniz?



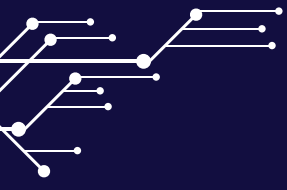


Yapay zekanın işinizi elinizden almasından endişeleniyor musunuz?

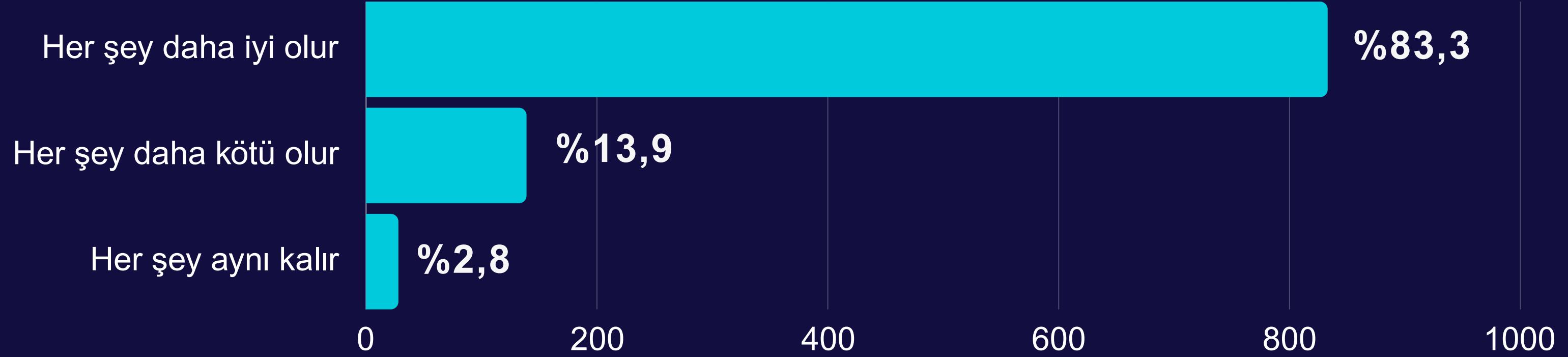


Düşman Değil Dost

Profesyoneller nezdinde yapay zeka işlerine yönelik bir tehdit değil, bir yardımcı olarak algılanıyor.

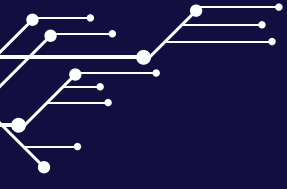


Önümüzdeki dönemde yapay zekayla birlikte şirketler için..

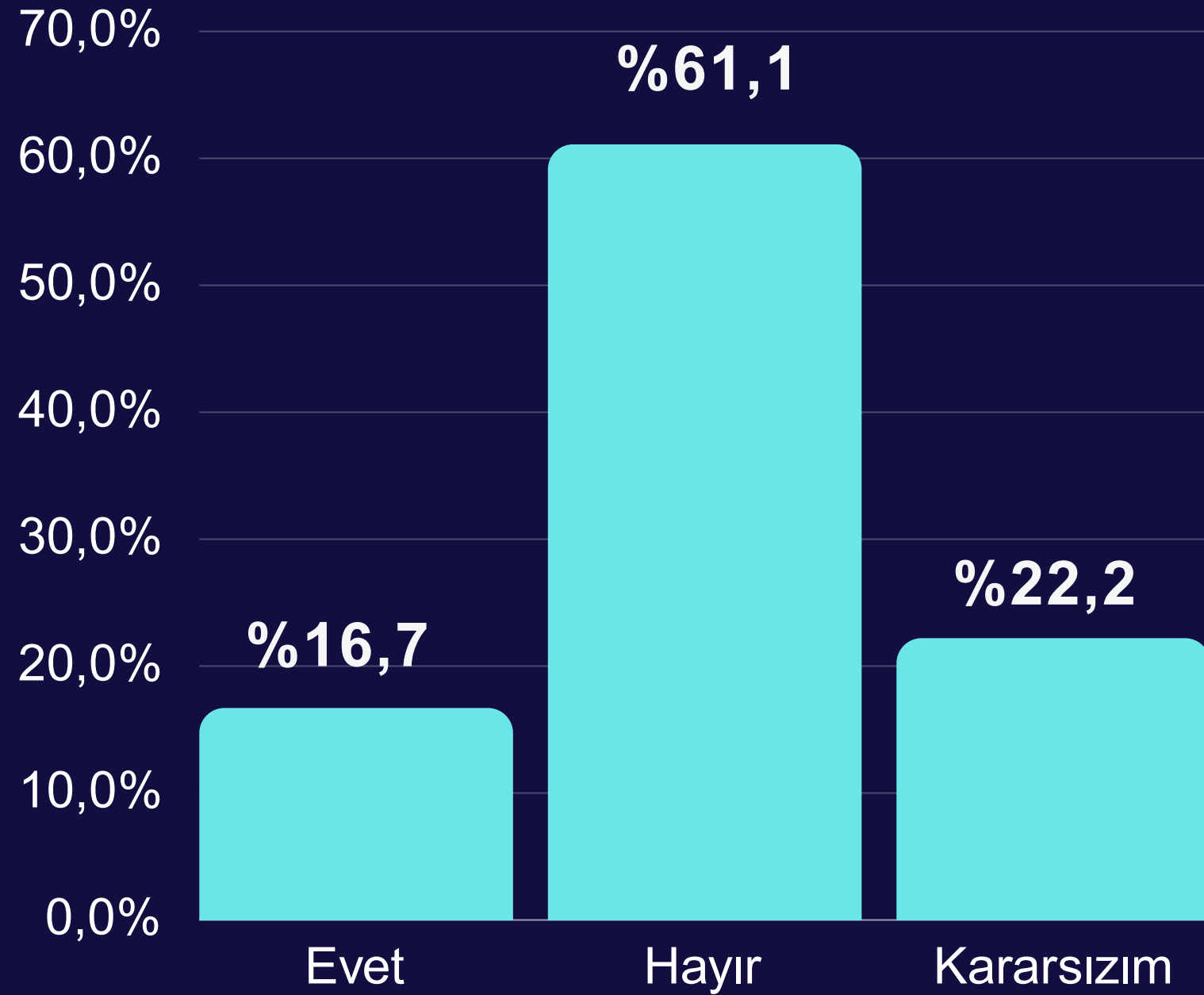


İyimserler Ön Planda

Yapay zeka ile birlikte şirketlerde her şeyin daha iyi olacağını düşünenler tartışılmaz çoğunluğu oluşturuyor.

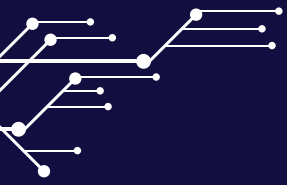


Size göre yapay zeka toplumun geleceğini tehdit ediyor mu?



Toplumla Barışık

10 profesyonelden 6'sı için yapay zeka toplumların geleceğini tehdit etmiyor.

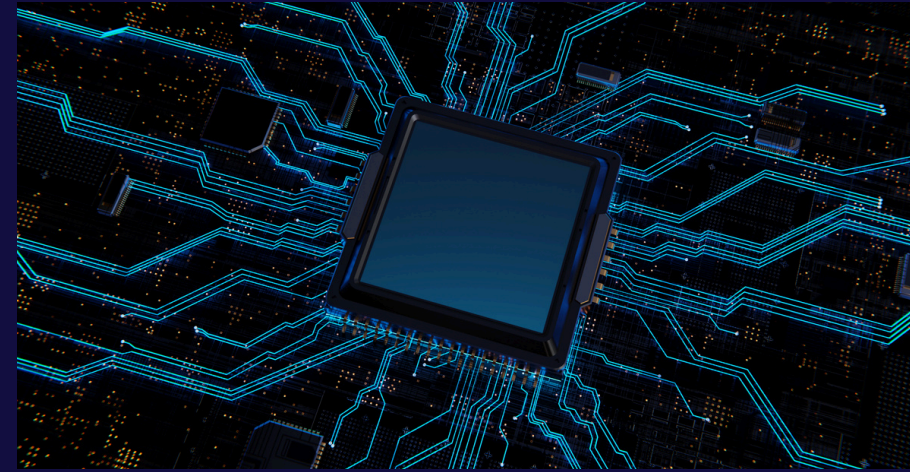


Yapay zekayla ilgili ilave görüş ve önerileriniz nelerdir?



Yerli - Milli

Yerli yazılımlar geliştirilmeli, yabancı yazılımlar risk ve tehdit. Bu konuda özellikle yeni mezunları, üniversiteleri, araştırma kurumları, özel sektörü içine alacak geliştirme ortamları sağlanmalı.



Eğitim

Firmalar, çalışanlarına güncel gelişmeleri takip edebilmeleri adına eğitimler düzenlemeli ve uluslararası gelişmelerden haberdaretmesi gerekir.



Kamu Rolü

Devletin atacağı adımlar, yapacağı düzenlemeler, yapay zekanın zarar veya fayda boyutlarını belirleyecek. Devlet her alanda olması gerektiği gibi denetleyici rolü üstlenmeli.

Gündem Arařtırmaları

Dinlediđiniz için Teşekkürler !